

PARTER

| | |
|------------------------------|----------------------|
| 1. hol | 14,03 m ² |
| 2. wc | 1,79 m ² |
| 3. schody | 2,20 m ² |
| 4. schowek pod schodami | 0,99 m ² |
| 5. garaż | 15,43 m ² |
| 6. salon z aneksem kuchennym | 36,32 m ² |

pow. użytkowa 70,76 m²

PIĘTRO + 1

| | |
|----------------|----------------------|
| 1. przedpokój | 7,84 m ² |
| 2. schody | 4,40 m ² |
| 3. garderoba | 2,74 m ² |
| 4. łazienka -1 | 3,51 m ² |
| 5. łazienka -2 | 6,39 m ² |
| 6. pokój -1 | 14,08 m ² |
| 7. pokój -2 | 11,02 m ² |
| 8. pokój -3 | 15,67 m ² |

9. loggia 4,32 m²

pow. użytkowa 65,65 m²

PIĘTRO + 2

| | |
|--------------|----------------------|
| 1. hol | 5,87 m ² |
| 2. pom.nr -1 | 5,17 m ² |
| 3. schody | 2,19 m ² |
| 4. taras -1 | 30,34 m ² |
| 5. taras -2 | 21,51 m ² |

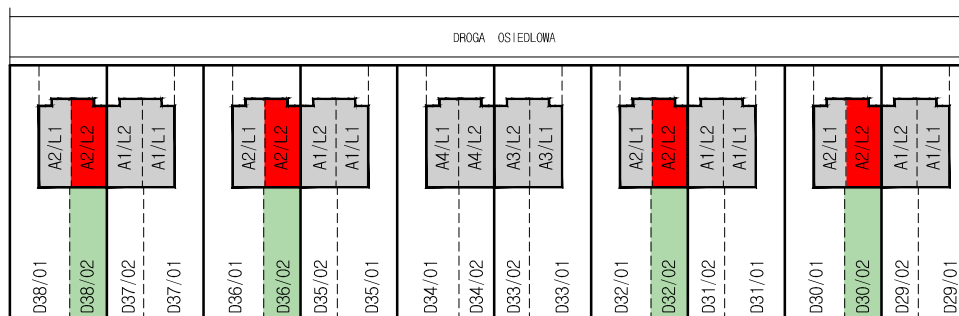
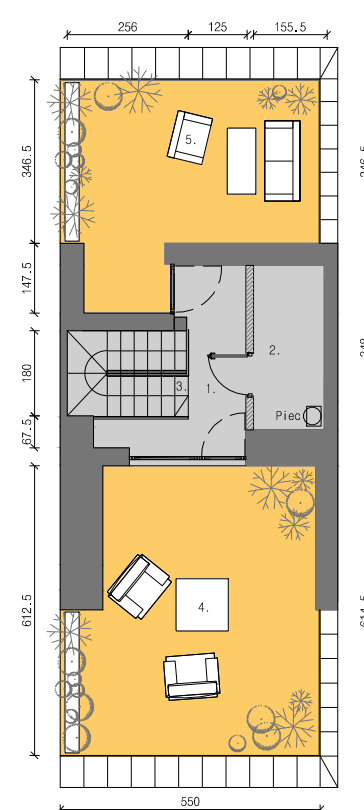
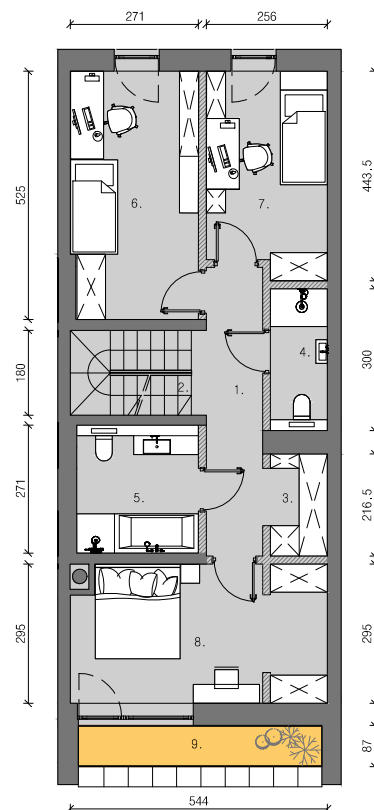
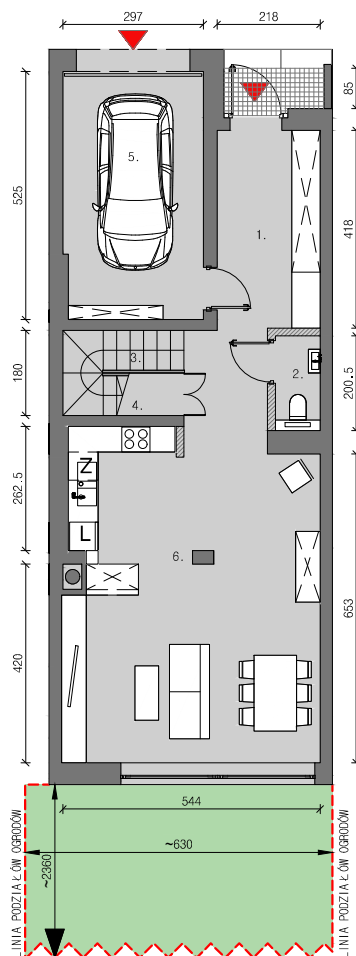
pow. użytkowa 13,23 m²

LOKAL

SUMA POWIERZCHNI BEZ TARASÓW I LOGGI

pow. użytkowa 149,64 m²

pow. ogródka ~150 m²



Uwaga:

1. Powierzchnia użytkowa lokalu (wg normy PN-ISO 9836-1997) podana w stanie wykończonym tynkiem na poziomie podłogi w obrysie elementów nierozbieralnych (szachty, ściany nośne i międzylokalowe) oraz ścianek działowych zgodnych z przedstawioną aranżacją.
2. Podane powierzchnie oraz wymiary liniowe uwzględniają tynki i mają charakter przybliżony oraz mogą ulec korekcie na etapie projektu wykonawczego i realizacji samych prac.
3. Wymiary stolarki zewnętrznej podano w świetle gładów.
4. Ceramika sanitarna i umeblowanie łazienki oraz kuchni nie stanowi wyposażenia nabywanego lokalu.
5. Przedstawiona aranżacja wnętrza ma charakter przykładowy.
6. Lokalizacja punktów instalacji elektrycznych i przyborów sanitarnych została zaznaczona schematycznie i może ulec zmianie ze względów technicznych na etapie realizacji prac.
7. Powierzchnia użytkowa lokalu nie uwzględnia pow. tarasów i loggi.