

PARTER

1. hol	17,20 m ²
2. wc	1,62 m ²
3. salon z aneksem kuchennym	27,93 m ²
4. schody	3,86 m ²
5. garaż	15,75 m ²
6. schowek pod schodami	0,99 m ²

pow. wg aranżacji	67,35 m²
pow. użytkowa	68,53 m²

PIĘTRO + 1

1. przedpokój	3,90 m ²
2. schody	5,62 m ²
3. pokój-1	13,02 m ²
4. łazienka	4,94 m ²
5. pokój-2	15,14 m ²

6. taras	18,06 m ²
7. loggia	6,49 m ²

pow. wg aranżacji	42,62 m²
pow. użytkowa	43,53 m²

PIĘTRO + 2

1. schody	3,48 m ²
2. pom. nr -1 (np pokój)	14,09 m ²
3. pom. nr -2 (np łazienka)	8,86 m ²

4. taras -1	3,70 m ²
5. taras -2	19,85 m ²

pow. wg aranżacji	26,43 m²
pow. użytkowa	26,43 m²

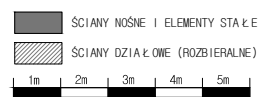
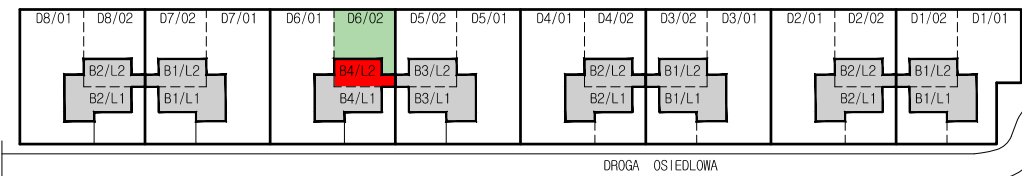
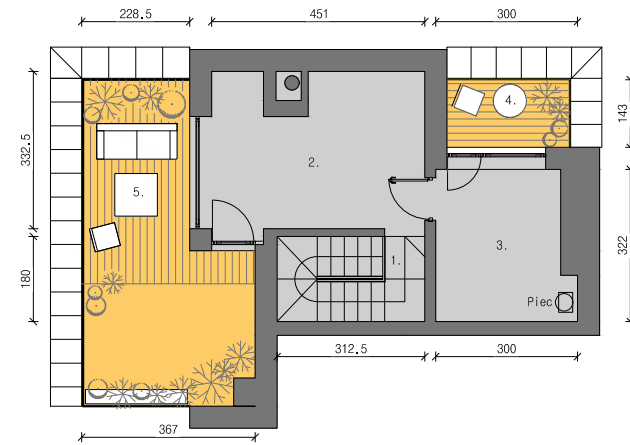
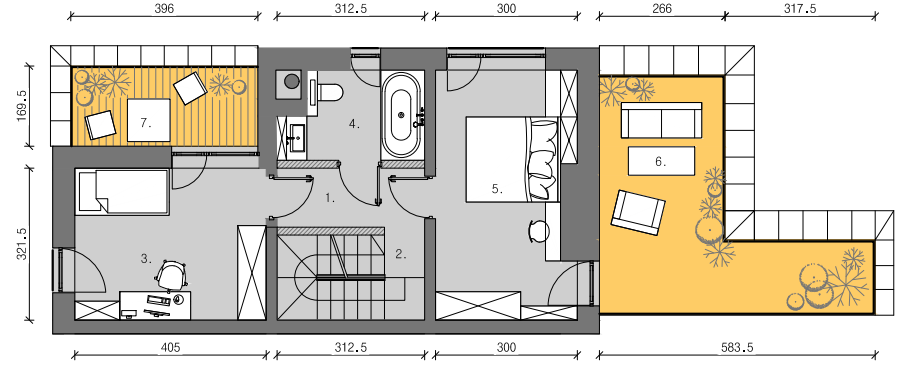
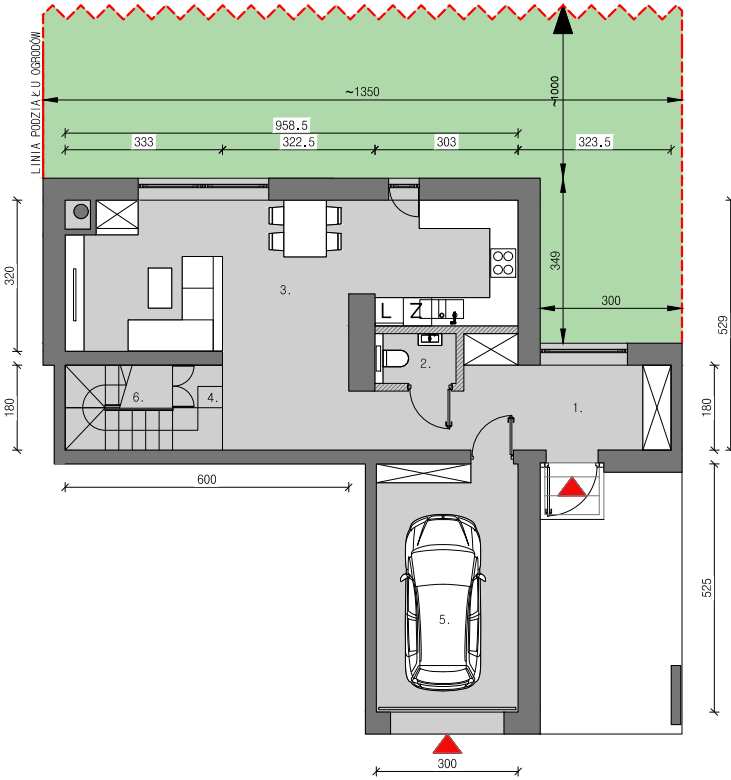
LOKAL

SUMA POWIERZCHNI BEZ TARASÓW I LOGGI

pow. wg aranżacji	136,40 m²
pow. użytkowa	138,49 m²
pow. ogródka	~150 m²

Uwaga:

- Powierzchnia wg aranżacji pomieszczeń oraz wymiary są podane z uwzględnieniem elementów wykończenia ścian tynkiem.
- Powierzchnia użytkowa lokalu (wg normy PN-ISO 9836-1997) podana w stanie wykończonym tynkiem na poziomie podłogi w obrysie elementów nierozbieralnych. Do powierzchni użytkowej zalicza się powierzchnie pod rozbieralnymi ściankami działowymi.
- Karta katalogowa lokalu nie stanowi załącznika do umowy. Mogą nastąpić zmiany w projekcie wykonawczym.
- Przedstawiona aranżacja wnętrza ma charakter przykładowy. Umebłowanie nie stanowi wyposażenia nabywanego lokalu.
- Ostateczna aranżacja, a co za tym idzie powierzchnie poszczególnych pomieszczeń wg wytycznych kupującego i sposobu wykończenia pomieszczeń.
- Ściany działowe - rozbieralne, do dowolnej aranżacji.
- Ściany nośne, słupy, obudowy szachtów instalacyjnych - stałe (nierozbieralne).



B4 - L2
 BUDYNEK - LOKAL